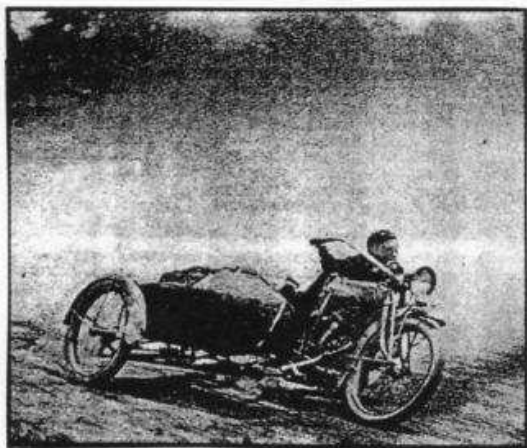


Das Modell Flxi-Speedster an einer Indian-Rennmaschine.



Fast alle historischen Aufnahmen zeigen die Flxible-Gespanne in Linkskurven. Durch die breiten Lenkstangen war die Schräglage nach rechts meist erheblich eingeschränkt.



Floyd Clymer, Shrimp Burns, John Lovett, John Seymour, Floyd Dreyer.